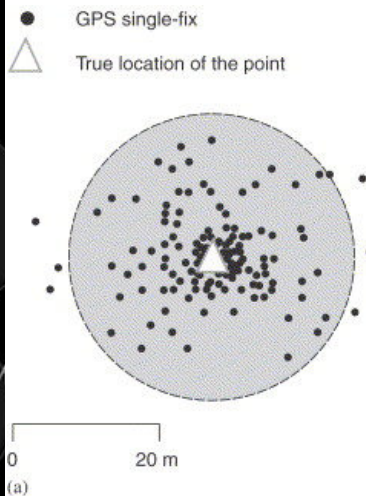
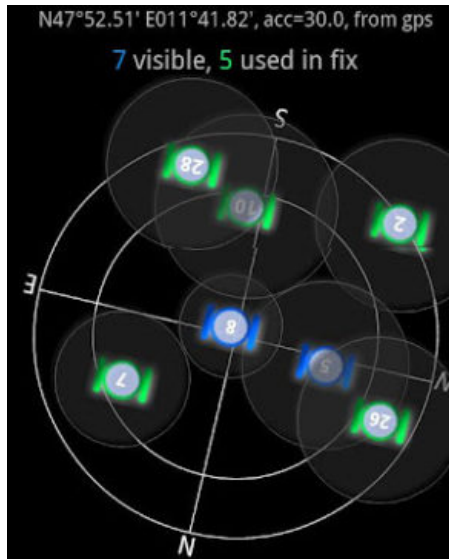


Fehlerbewertung



Die Berechnung erfolgt durch Interpolation der empfangenen Werte!

Rechnen Sie immer mit mindestens 20m Fehlerquote!

WARNUNGEN:

Fehler durch falsches Kartendatum (WGS84) können bis 800m betragen!

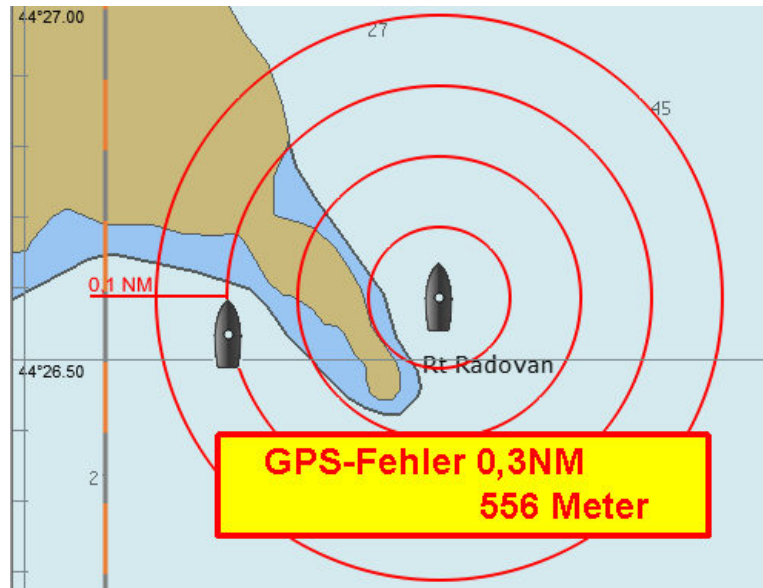
Niemals ohne Eintrag in der Papierkarte und Peilungen navigieren.

Niemals das GPS alleine als Ankerwache verwenden

IMMER mindestens jede halbe Stunde eine Position bestimmt!

Gewitter und Nebel (hohe Wolkendecken) =

Ausfall des GPS!!



Eine selbst erlebte Situation während einer Nachtfahrt. Die Landzunge bei Rt. Radovan war bei Neumond nur schemenhaft sichtbar. ABER: die verwendete Karte weist einen GPS Korrekturfaktor von 0,27 NM Ost aus und damit stimmt es wieder.